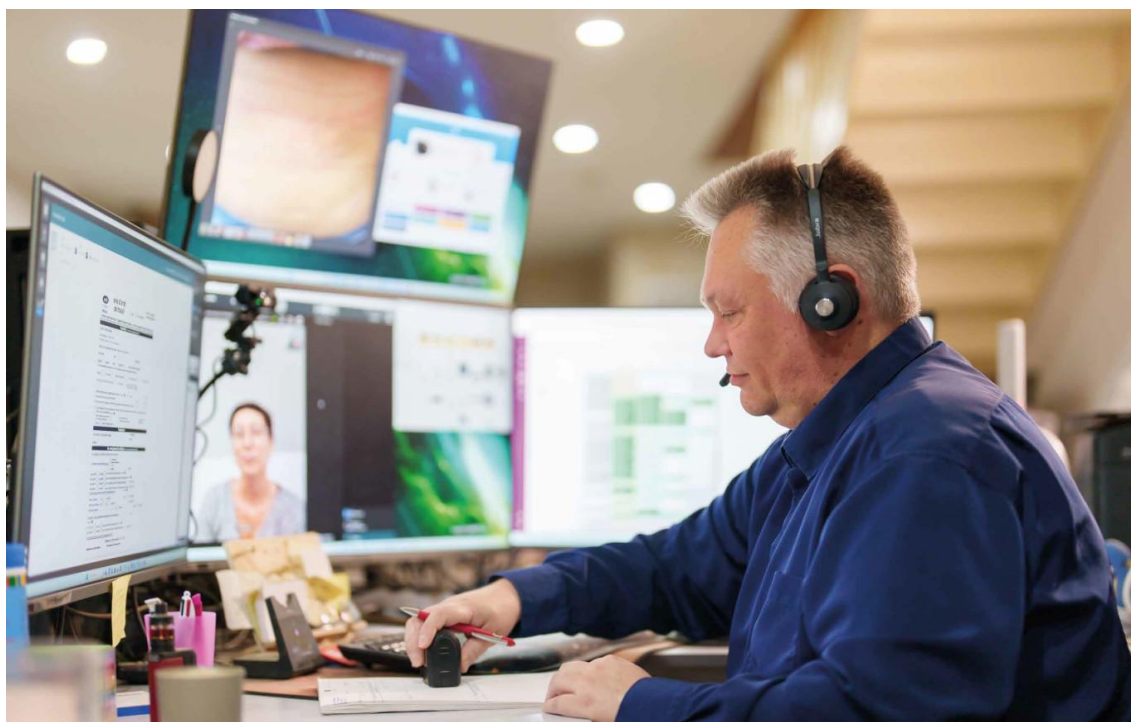


## L'accès aux soins repensé : des initiatives qui changent la donne en Meurthe-et-Moselle

Alors que les élections municipales de mars 2026 approchent, la Meurthe-et-Moselle se démarque par une dynamique d'innovation en matière d'accès aux soins, récompensée par le Prix de l'Accès aux Soins 2025.



Le docteur Jean-Philippe Kern Kern assure les téléconsultations depuis son cabinet. © E-Meuse Santé

Dans un contexte où six Français sur dix se disent insatisfaits de l'offre de soins près de chez eux, et où les délais de rendez-vous restent un obstacle majeur, des initiatives locales, en Meurthe-et-Moselle tentent d'apporter des réponses adaptées.

Une série de projets, tant publics que privés, se déploie sur le territoire pour renforcer l'offre de soins et améliorer l'expérience des patients, avec un accent particulier sur les territoires ruraux et périurbains qui souffrent le plus du manque de médecins et de spécialistes.

### La maison de santé à Gerbéviller un modèle d'initiative fonctionnelle

Parmi les actions les plus en pointe figure le développement des maisons de santé pluridisciplinaires. À Gerbéviller, par exemple, une structure conçue spécialement pour attirer et retenir des professionnels de santé a été soutenue par la communauté de communes et a ouvert ses portes en 2022. Sa vocation: proposer une offre coordonnée de soins, associant médecins généralistes, spécialistes et équipes paramédicales, afin de fluidifier les parcours de soins et de réduire les déplacements des patients vers les grandes agglomérations.

## **e-Meuse santé, un dispositif primé lors des Assises Nationales de l'Accès aux Soins**

Autre levier majeur : Le programme e-Meuse santé, un modèle de la téléconsultation et des dispositifs hybrides qui allongent les créneaux disponibles sans dégrader la qualité des contacts patients. Des initiatives telles que des cabinets dédiés à la téléconsultation, opérés en collaboration avec des pharmaciens et des infirmiers équipés, permettent d'étendre l'offre aux patients éloignés ou en difficulté d'accès. Elles s'accompagnent de formations et de soutiens opérationnels pour les professionnels, afin de garantir des échanges efficaces et personnalisés tout en respectant les standards médicaux.

Ces démarches locales s'inscrivent dans une tendance plus large : les élus et les acteurs de la santé s'emparent des solutions numériques et organisationnelles pour répondre aux besoins croissants des populations, tout en préparant le terrain pour les discussions municipales autour de l'accès à la santé. Si les résultats varient selon les territoires, l'objectif commun demeure clair : réduire les écarts d'accès et proposer une offre de soins plus accessible, plus coordonnée et plus durable pour les habitants de Meurthe-et-Moselle.